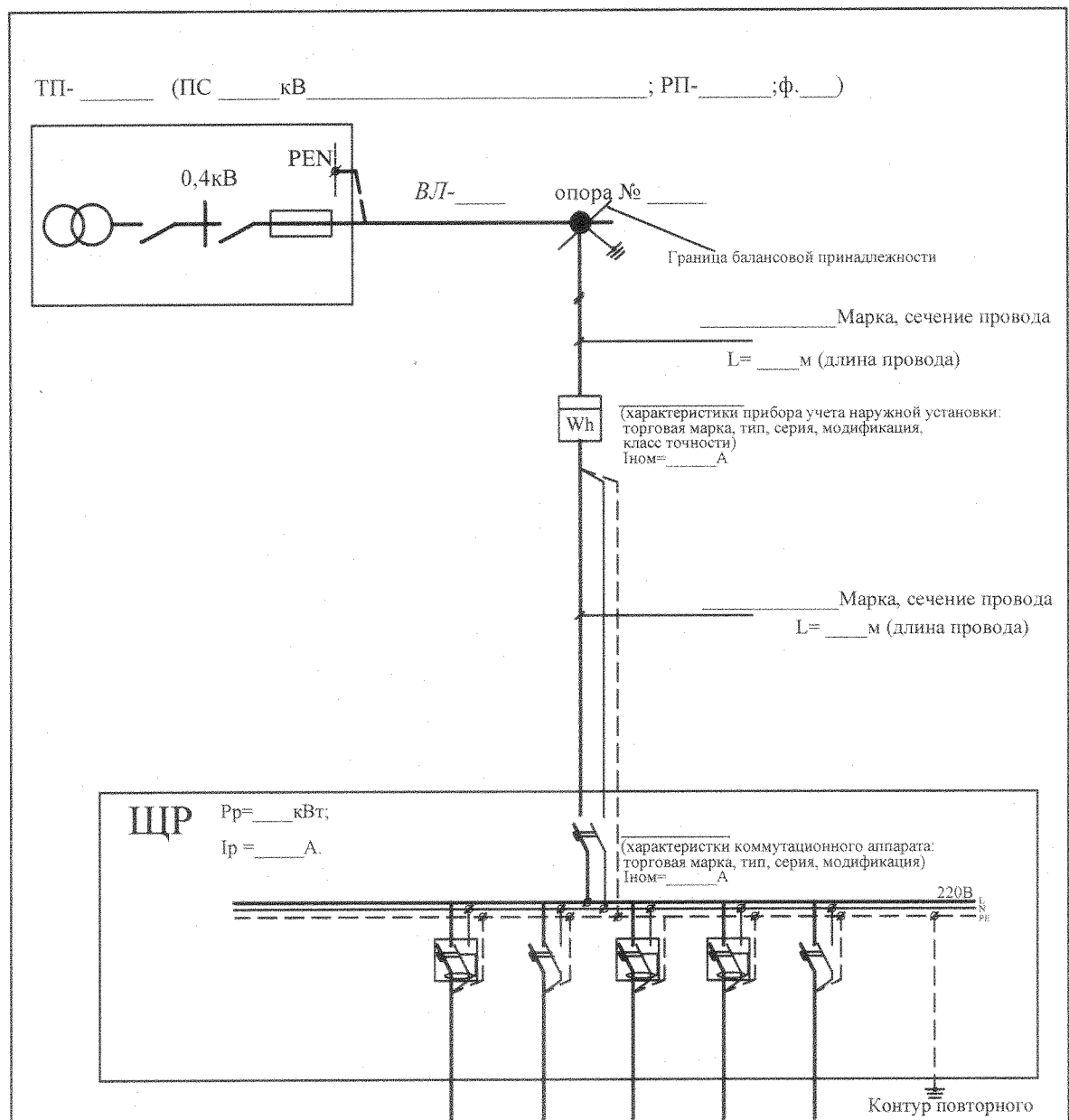


Приложение №1.3 к Правилам по оформлению однолинейных схем электроснабжения

Принципиальная однолинейная схема электроснабжения в случае технологического присоединения к электрическим сетям энергопринимающих устройств на напряжении 220 В и установке прибора учета наружной установки



Примечание:

1. Выполнить повторное заземление нулевого провода путем присоединения к контуру наружного заземления от РЕ шины в ЩР. В качестве главной заземляющей шины использовать шину РЕ в ЩР. Металлический бокс заземлить путем присоединения к наружному контуру заземления. На вводе рекомендуется предусмотреть ограничители импульсных перенапряжений.
2. Молниезащиту, заземление, все электромонтажные работы выполнить согласно действующим НТД.

Взам. инв. №						Договор технологического присоединения № _____ от _____	
						Технические условия № _____ от _____	
Подпись и дата						(Ф.И.О. Заявителя)	
	Изм	Кол	Лист	№ док	Подпись	Дата	
Инв. № подл.						Индивидуальный жилой дом, расположенный по адресу:	
						Стация	Лист
					Принципиальная однолинейная схема электроснабжения		