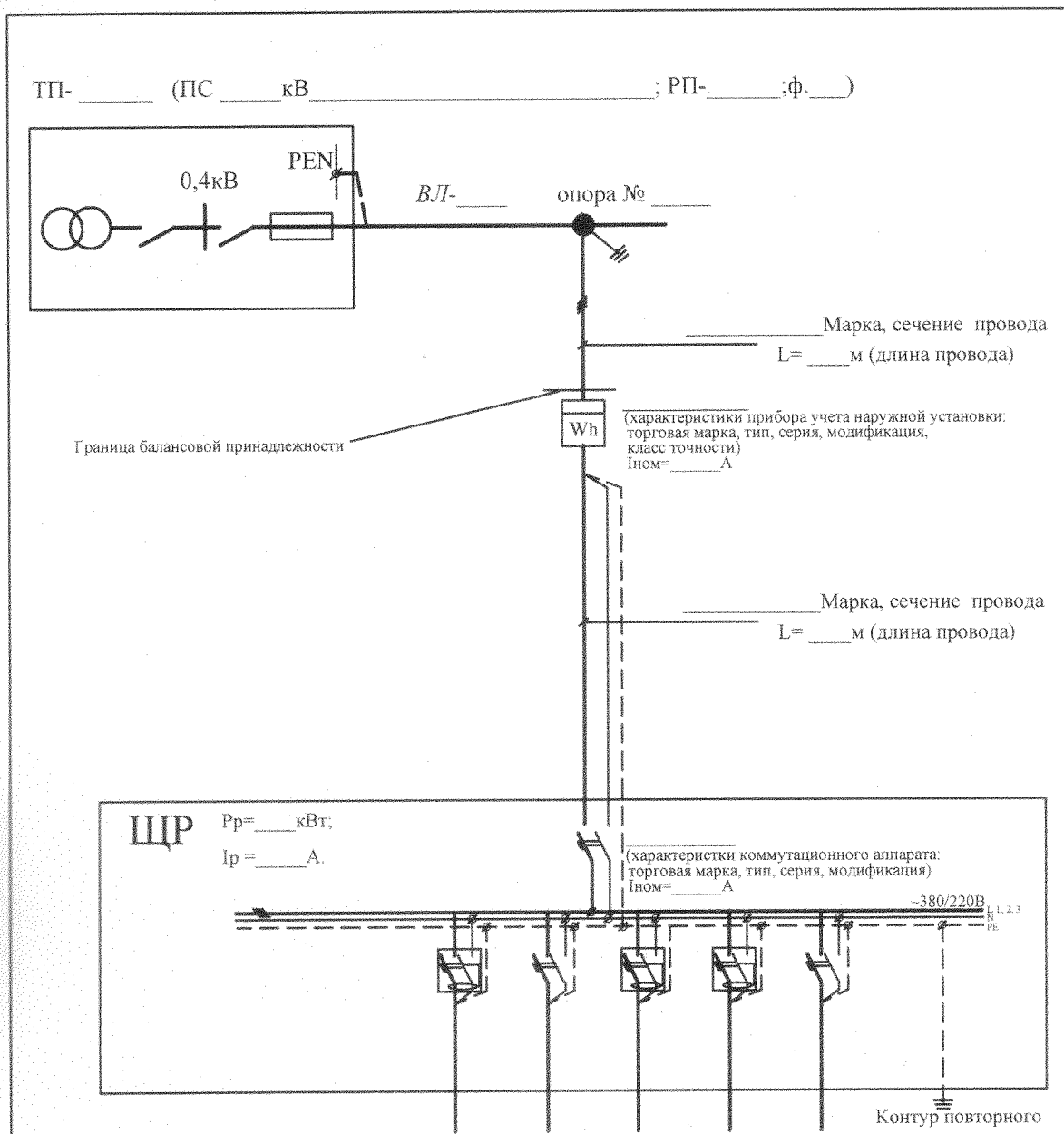


Приложение №2.3 к Правилам по оформлению однолинейных схем электроснабжения

Принципиальная однолинейная схема электроснабжения в случае технологического присоединения к электрическим сетям энергопринимающих устройств на напряжении 380 В и установке прибора учета наружной установки



Примечание:

1. Выполнить повторное заземление нулевого провода путем присоединения к контуру наружного заземления от РЕ шины в ЩР. В качестве главной заземляющей шины использовать шину РЕ в ЩР. Металлический бокс заземлить путем присоединения к наружному контуру заземления. На вводе предусмотреть установку ограничителей импульсных перенапряжений.
2. Молниезащиту, заземление, все электромонтажные работы выполнить согласно действующим НТД.

Взаим. инв. №	Договор технологического присоединения № _____ от _____							
	Технические условия № _____ от _____							
Подпись и дата	(Ф.И.О. Заявителя)							
	Изм	Кол	Лист	Редок	Подпись	Дата		
Инд. № подл.	Индивидуальный жилой дом, расположенный по адресу: _____					Стадия	Лист	Листов
	Принципиальная однолинейная схема электроснабжения							